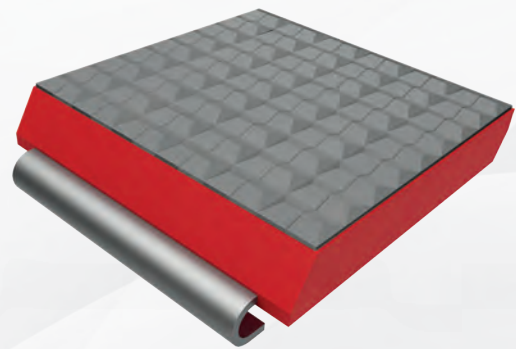


# HARTMETALL PRODUKTE



- Mischerschaufel
- Räumleiste
- Abstreifer
- Wirblerstäbe
- HM Block Prallbalken

# Mischerschaufel

Mischerschaufel und Räumleisten unterliegen in Betonmischern einer sehr hohen Abnutzung und müssen daher häufig ersetzt werden. Besonders hier lohnt sich der Einsatz von hochverschleißfestem Material.

Ein Ergebnis professioneller Entwicklungsprozesse ist unsere langlebige verschleißfeste Mischerschaufel mit Hartmetallkante.

Diese neuen, in ihren Eigenschaften einmaligen, PUCEST Produkte mit Hartmetallverstärkung bieten effektiven Schutz gegen Reibe- und Prallverschleiß.

Sie schließen die Lücke zwischen schnell verschleißenden Hartgussprodukten und teuren Gussprodukten mit Hartmetallkomponenten. Durch die patentierte Mischerschaufel verbinden sich die Vorteile des Werkstoffes PUCEST mit den Vorteilen der Hartmetallkomponenten.

So sind die Produkte in der Lage Schläge zu absorbieren. Durch den Einsatz von Formsteinen ist ein Ausbrechen der Verschleißkante nicht gegeben.

## MISCHSCHAUFEL



## TECHNISCHE DATEN

<b>Artikelnummer</b>	<b>163349</b>
<b>Gewicht</b>	<b>7,7 kg</b>
<b>Maße</b>	<b>380 x 240 x 40 mm</b>
<b>Befestigung</b>	<b>Schrauben M20 SK6</b>

# Mischerschaufel

## MISCHSCHAUFEL



### TECHNISCHE DATEN

Artikelnummer	160013-HM
Gewicht	4,35 kg
Maße	423 x 100 x 50 mm
Befestigung	Schrauben HK M12

## MISCHSCHAUFEL



### TECHNISCHE DATEN

Artikelnummer	160225-HMK
Gewicht	6,6 kg
Maße	350 x 300 x 60 mm
Befestigung	Schrauben M16 SK6

# Mischerschaufel

## MISCHSCHAUFEL



### TECHNISCHE DATEN

Artikelnummer	163480-HM
Gewicht	3,9 kg
Maße	240 x 170 x 40 mm
Befestigung	Schrauben HK M16

## MISCHSCHAUFEL



### TECHNISCHE DATEN

Artikelnummer	163481-HM
Gewicht	5,4 kg
Maße	330 x 240 x 40 mm
Befestigung	Schrauben HK M16

## WANDABSTREIFER



### TECHNISCHE DATEN

Artikelnummer	162259R-HM
Gewicht	4,5 kg
Maße	275 x 190 x 40 mm
Befestigung	Langloch für HK M16

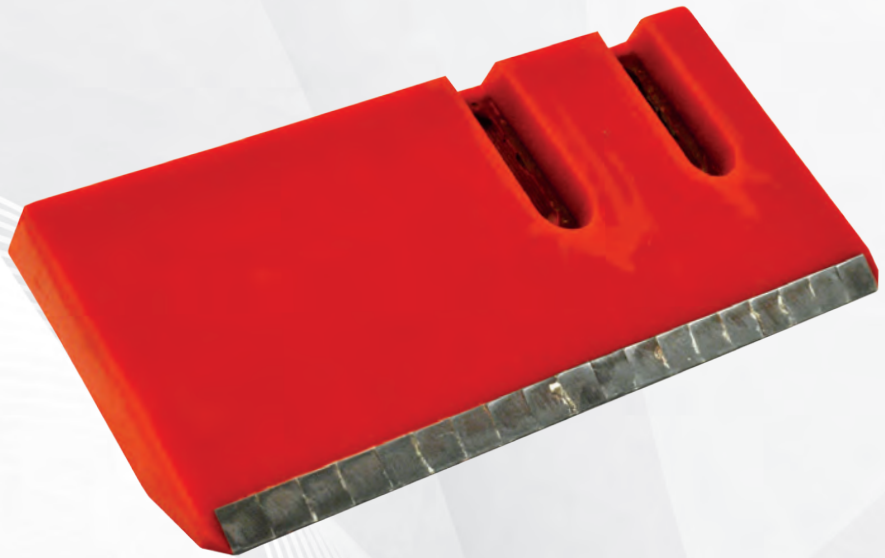
## WANDABSTREIFER



### TECHNISCHE DATEN

Artikelnummer	162259L-HM
Gewicht	4,5 kg
Maße	275 x 190 x 40 mm
Befestigung	Langloch für HK M16

## WANDABSTREIFER



### TECHNISCHE DATEN

Artikelnummer	162260-HM
Gewicht	5,9 kg
Maße	350 x 200 x 40 mm
Befestigung	Langloch für HK M16

## RÄUMLEISTE | AUSSENABSTREIFER



### TECHNISCHE DATEN

Artikelnummer	160007-500-HM
Gewicht	6,8 kg
Maße	500 x 730 x 65 mm
Befestigung	Schrauben M16

## RÄUMLEISTE | AUSSENABSTREIFER



### TECHNISCHE DATEN

Artikelnummer	160007-550-HM
Gewicht	7,2 kg
Maße	550 x 730 x 65 mm
Befestigung	Schrauben M16

## RÄUMLEISTE | AUSSENABSTREIFER



### TECHNISCHE DATEN

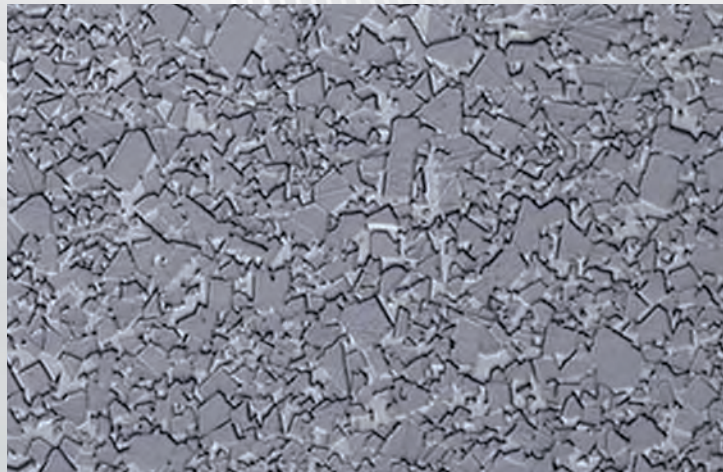
Artikelnummer	160007-HM
Gewicht	7,8 kg
Maße	650 x 730 x 65 mm
Befestigung	Schrauben M16

## AUSSENABSTREIFER



### TECHNISCHE DATEN

Artikelnummer	163900-HM
Gewicht	6,2 kg
Maße	650 x 80 x 40 mm
Befestigung	Schrauben HK M16



Härte [HV10] ISO 3878	1100-1300
Dichte [g/cm <sup>3</sup> ] ISO 3369	14,40±0,10
Biegebruchfestigkeit [N/mm <sup>2</sup> ] ISO 3327	2700
Koerzitivkraft [Oe] ISO 3326	70 - 110

## Wirblerstäbe

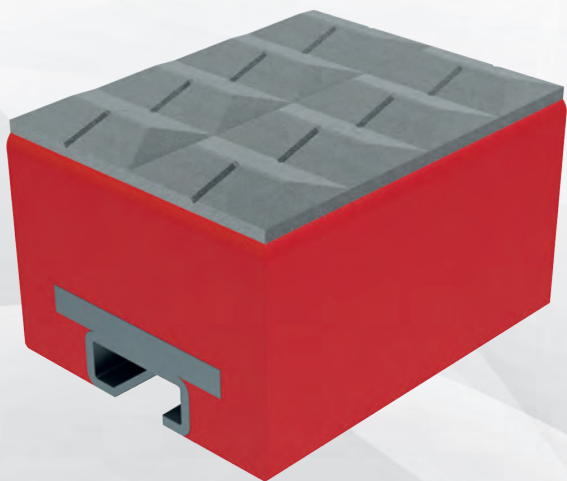


Artikelnummer	Ausführung
190141-HM-315-420-Sonder	PUCEST Hartmetall Wirblerstab runde Ausführung Ø 40mm L=420mm - Sonderaufnahme
190141-HM375-430-SW36	PUCEST Hartmetall Wirblerstab runde Ausführung Ø 40mm L=430mm - Sonderaufnahme
190141R-HM	PUCEST Hartmetall Wirblerstab runde Ausführung Ø 40mm L=500mm
190141R-HM-360	PUCEST Hartmetall Wirblerstab runde Ausführung Ø 40mm L=480mm
190141R-HM-360-440	PUCEST Hartmetall Wirblerstab runde Ausführung Ø 40mm L=440mm
190141R-HM-375-450	PUCEST Hartmetall Wirblerstab runde Ausführung Ø 40mm L=450mm
190141R-HM-375-450-30Klemme	PUCEST Hartmetall Wirblerstab runde Ausführung Ø 40mm auf 30mm abgesetzt L=450mm
190141R-HM-390-530	PUCEST Hartmetall Wirblerstab runde Ausführung Ø 40mm L=530mm
190141R-HM-405	PUCEST Hartmetall Wirblerstab runde Ausführung Ø 40mm L=500mm
190141R-HM-405-530	PUCEST Hartmetall Wirblerstab runde Ausführung Ø 40mm L=530mm
190141R-HM-405-565	PUCEST Hartmetall Wirblerstab runde Ausführung Ø 40mm L=565mm; Aufnahme Ømm Länge=160mm
190141R-HM-450-530	PUCEST Hartmetall Wirblerstab runde Ausführung Ø 40mm L=530mm
190141R-HM-480-530	PUCEST Hartmetall Wirblerstab runde Ausführung Ø 40mm L=530mm
190141RINN-HM-405	PUCEST Hartmetall Wirblerstab runde Ausführung Ø 40mm L=500mm, Aufnahme gemäß Skizze
190141SF-HM-MFG	PUCEST Hartmetall Wirblerstab SW 40/45 Sonderform MFG Processing

## HM Blöcke für System-Prallbalken

Variable Anordnung von unterschiedlichen System-Prallbalken als Modul-Bausteine auf Führungsleisten, die als komplette Baugruppe im Bauteil verschraubt oder verschweißt werden können. Die System-Prallbalken werden als komplette Baugruppe mit Modul-Bausteinen, Führungsleiste und Grundplatte in jeder Länge geliefert. Die Baugruppen können variabel mit Modul-Bausteinen aus Vollmaterial PUCEST 65° Shore, und mit Modul-Bausteinen mit einer Hartmetalloberfläche ausgestattet werden. Die Modul-Bausteine mit Hartmetalloberfläche können an Stellen mit höchstem Prallverschleiß angeordnet werden.

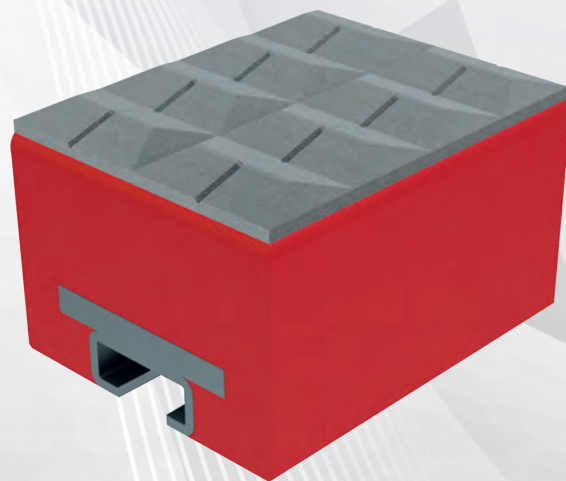
Somit werden auch Stellen mit ungünstigem Aufprallwinkel kompensiert, die sonst sehr schnell verschleifen.



### TECHNISCHE DATEN

**Artikelnummer:** SPB-HMBLOCK

PUCEST HM Block Hartmetall besetzt zu System-Prallbalken 115 x 90 x 75 mm



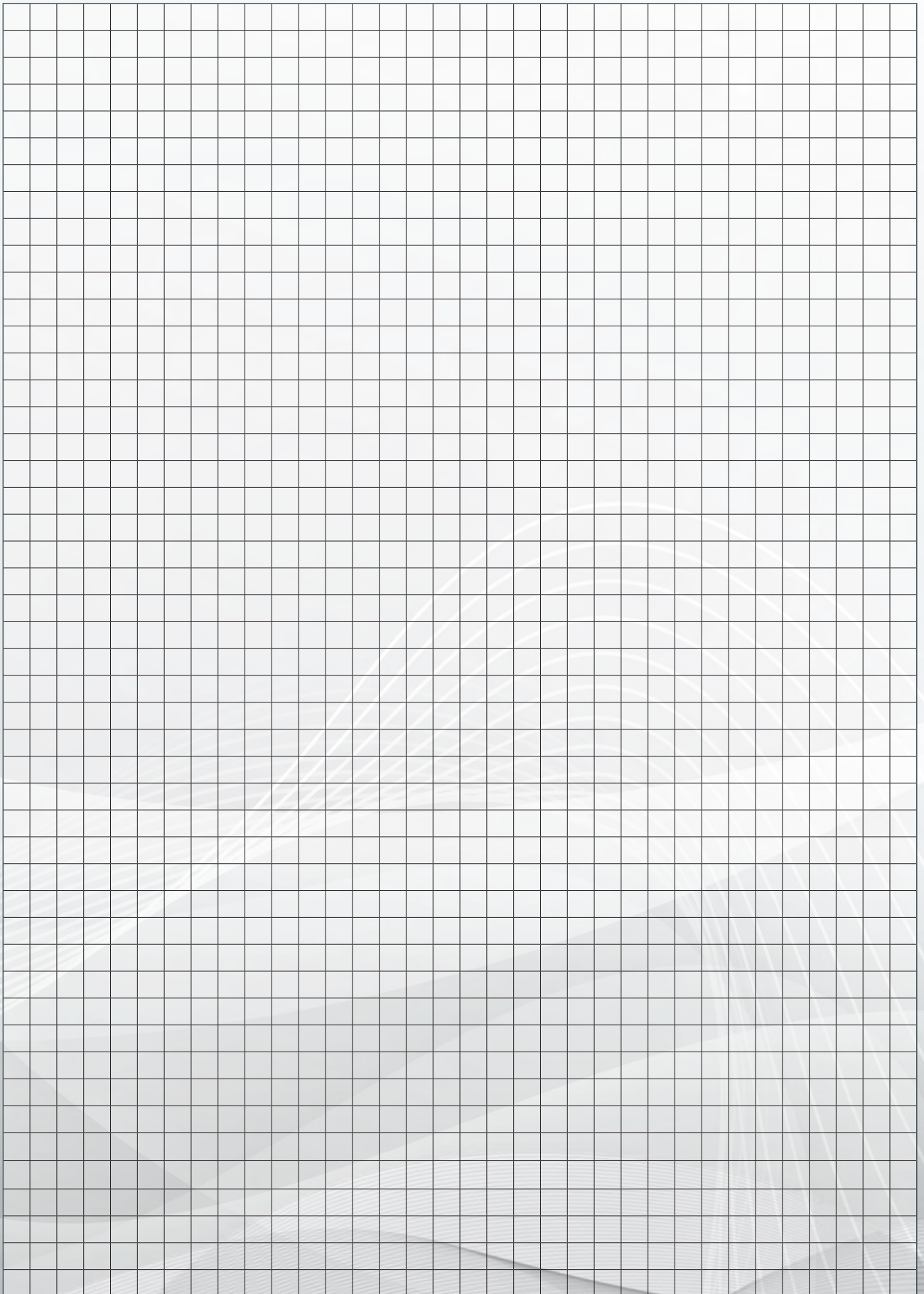
### TECHNISCHE DATEN

**Artikelnummer:** SPB-HMBLOCK-Sonder

PUCEST HM Block Hartmetall besetzt zu System-Prallbalken 115 x 90 x 75 mm



An den Stellen mit dem höchsten Verschleiß können Hartmetall Modul-Bausteine eingesetzt werden.



**PUCEST protect GmbH**

Im Höning 11  
D-63820 Elsenfeld

Tel. +49 6022 26401-0  
Fax +49 6022 26401-20  
E-Mail: [info@pucest.com](mailto:info@pucest.com)  
<https://pucest.de>

