

PUCEST[®]

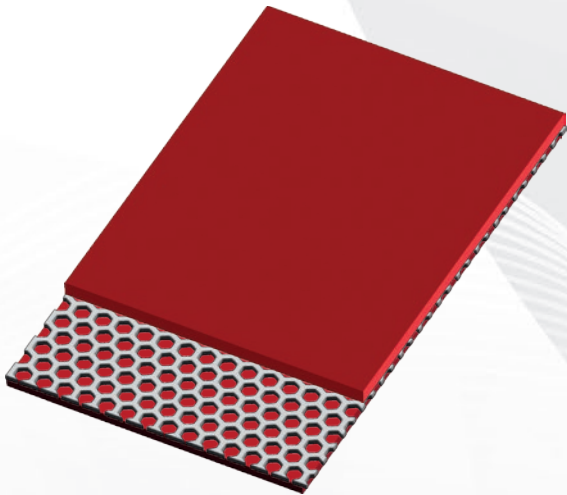
Akademie
Produkte
Service

SYSTEMPLATTEN



System Verschleiß-
platten für spezielle
Anwendungen

- Montage
- Reparatur

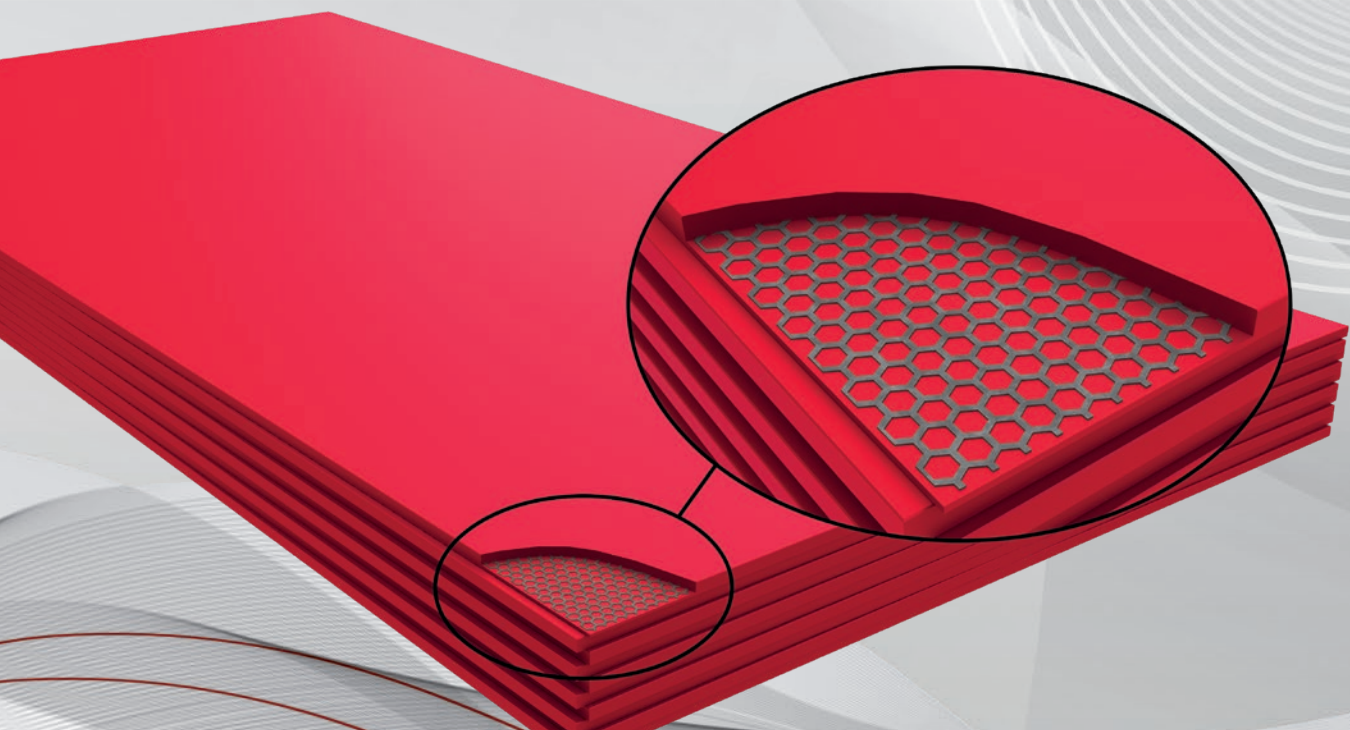


Der flexible Verschleißschutz mit Spezialeinlage.

Herkömmliche starre Schutzplatten stoßen oft an ihre Grenzen, wenn es um die Auskleidung von Rundungen oder komplexen Geometrien geht. Genau hier setzt die PUCEST-Flex-Platte an: Sie ist die innovative Lösung, die Flexibilität, Formstabilität und hervorragenden Verschleißschutz in einem Produkt vereint.

Was macht die PUCEST-Flex-Platte so besonders? Es ist ihre einzigartige Konstruktion, die eine leichte Formbarkeit mit einer hervorragenden Formstabilität kombiniert. Dies wird durch eine spezielle Einlage im Inneren der Platte ermöglicht, die die Flexibilität gewährleistet, ohne die Gesamtintegrität und Widerstandsfähigkeit zu beeinträchtigen. Egal, ob Sie enge Radien oder weite Bögen auskleiden müssen – die PUCEST-Flex-Platte passt sich nahezu jeder Kontur präzise an.

Die PUCEST-Flex-Platte ist standardmäßig im Format 1.000 x 2.000 mm erhältlich. Dieses gängige Format ermöglicht eine effiziente Materialausnutzung und eine flexible Planung Ihrer Projekte, während gleichzeitig die Anpassungsfähigkeit an individuelle Anforderungen gewährleistet bleibt.



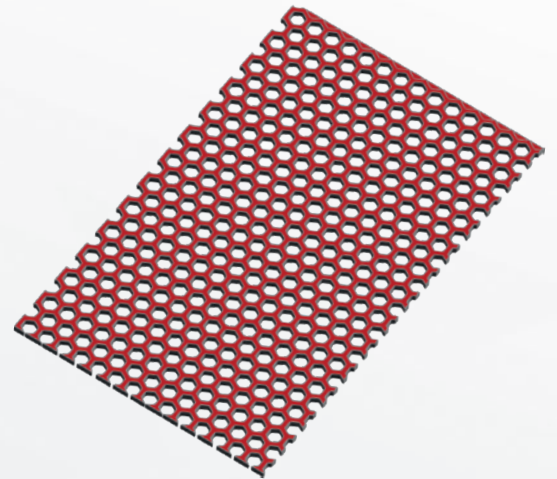
Hexagon Protector

Herkömmliche Prallplatten bieten zwar einen gewissen Schutz, doch der PUCEST-Hexagon-Protector revolutioniert diesen Ansatz durch ein intelligentes Prinzip, das die Lebensdauer von Anlagenteilen drastisch verlängert und gleichzeitig die Qualität des Fördergutes schont.

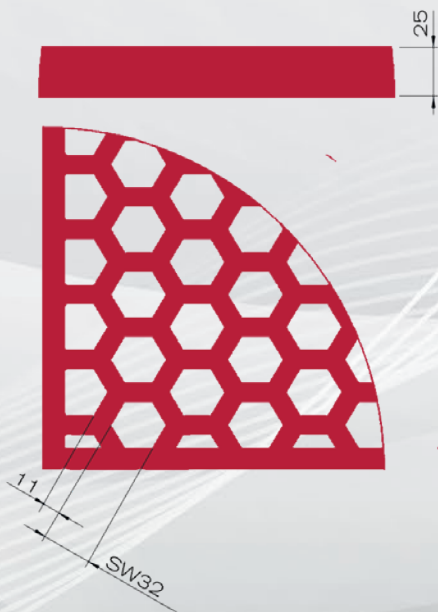
Der PUCEST-Hexagon-Protector funktioniert nach einem einfachen Prinzip:

Ein Teil des Fördergutes, das auf die Platte prallt, sammelt sich in den Kammern und übernimmt damit eine Pufferfunktion. Der Verschleißeffekt wird dadurch deutlich verlangsamt. Ein weiterer Vorteil der Prallplatte ergibt sich durch ihre Elastizität. Grob gekörntes Gut (zum Beispiel Kies) zerspringt nicht bei Aufprall.

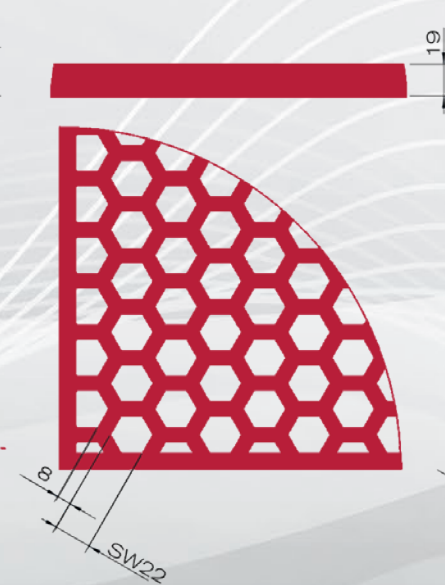
Die Standardgröße beträgt 500 x 1.000 mm.



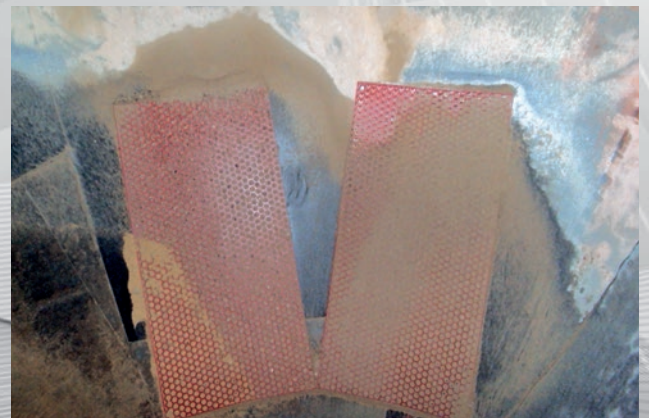
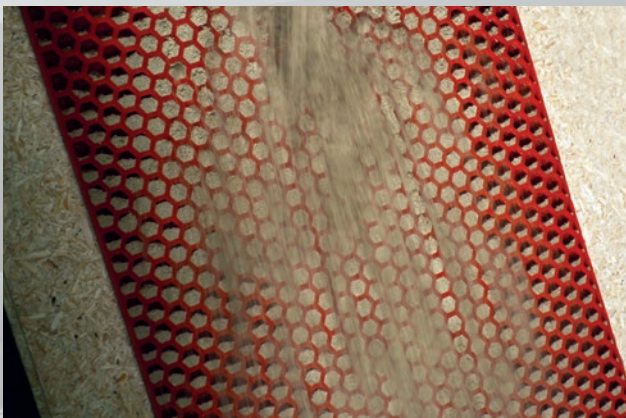
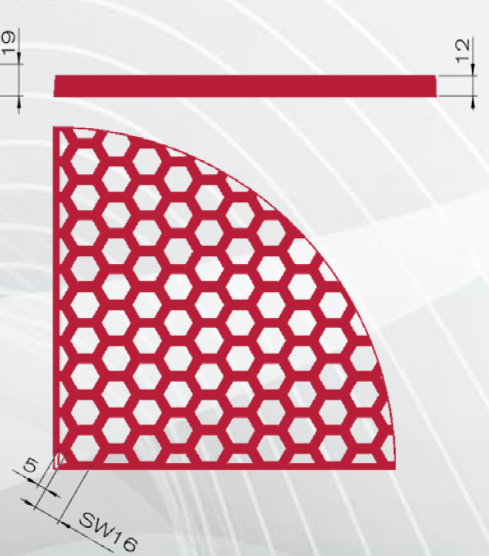
Hexagon-Protector XXL
für Körnungen von 0 - 32 mm



Hexagon-Protector XL
für Körnungen von 0 - 16 mm



Hexagon-Protector
für Körnungen von 0 - 8 mm



Taschenplatte



Intelligenter Verschleißschutz für feineres Fördergut

In vielen industriellen Anlagen, wo Fördergüter auf Prallflächen treffen, ist Verschleiß ein großes Thema. Herkömmliche Schutzplatten bieten oft nur eine begrenzte Lösung. Die PUCEST Taschenplatte geht hier einen intelligenten Schritt weiter. Sie nutzt ein innovatives Prinzip, um die Lebensdauer von Anlagenteilen deutlich zu verlängern und dabei gleichzeitig die Qualität des Fördergutes zu schonen.

Das Kernstück der PUCEST Taschenplatte ist ihr cleveres Funktionsprinzip: Ihre Oberfläche ist mit speziellen Kammern versehen. Wenn Fördergut auf die Platte prallt, sammelt sich ein Teil davon in diesen Kammern. Dieses eingelagerte Material bildet eine natürliche Pufferschicht, die den direkten Kontakt des nachfolgenden Fördergutes mit der eigentlichen PUCEST-Platte minimiert. Das schützt die PUCEST-Platte selbst und verlängert ihre Lebensdauer erheblich.

Zudem werden Lärmemissionen durch den Aufprall deutlich minimiert, was zu einem angenehmeren Arbeitsumfeld beiträgt. Die Platten sind im praktischen Format von 500 x 500 mm bei einer Stärke von 50 mm erhältlich. Je nach spezifischer Anwendung und Art des Fördergutes kann die Shore-Härte der Platten individuell zwischen 50° und 95° Shore gewählt werden. Die Montage der Taschenplatten ist dank der integrierten Stehbolzen auf der Rückseite schnell und einfach realisierbar.



Stufenplatte

Revolutionärer Verschleißschutz für grobes Fördergut

In vielen industriellen Anlagen, insbesondere beim Handling von grobkörnigem Fördergut mit einer Korngröße über 32 mm, stellt der abrasive Verschleiß eine enorme Herausforderung dar. Hierfür bietet die PUCEST Stufenplatte eine innovative und hochwirksame Lösung, die herkömmliche Prallplatten in puncto Standzeit und Effizienz deutlich übertrifft.

Die PUCEST Stufenplatte hat ein durchdachtes Design mit speziellen Profilbalken. Diese sind strategisch so angeordnet, dass sie den meist spitzen Aufprallwinkel des Fördergutes aktiv beeinflussen. Anstatt dass das Material in einem flachen, schabenden Winkel auf die Platte trifft, wird es durch die Profilbalken effektiv in einen nahezu rechten Winkel umgelenkt.

Durch diese intelligente Umlenkung und die damit verbundene Reduzierung des Verschleißes erreichen die PUCEST Stufenplatten deutlich längere Standzeiten im Vergleich zu herkömmlichen Prallplatten. Das bedeutet weniger Wartungsaufwand, geringere Ersatzteilkosten und minimierte Stillstandzeiten Ihrer Anlagen.

Die Platten sind im praktischen Format von 500 x 500 mm bei einer Stärke von 50 mm erhältlich, was eine flexible Planung und einfache Integration in bestehende Anlagen ermöglicht. Die Montage der Prallplatten ist dank der integrierten Stehbolzen auf der Rückseite schnell und einfach realisierbar.



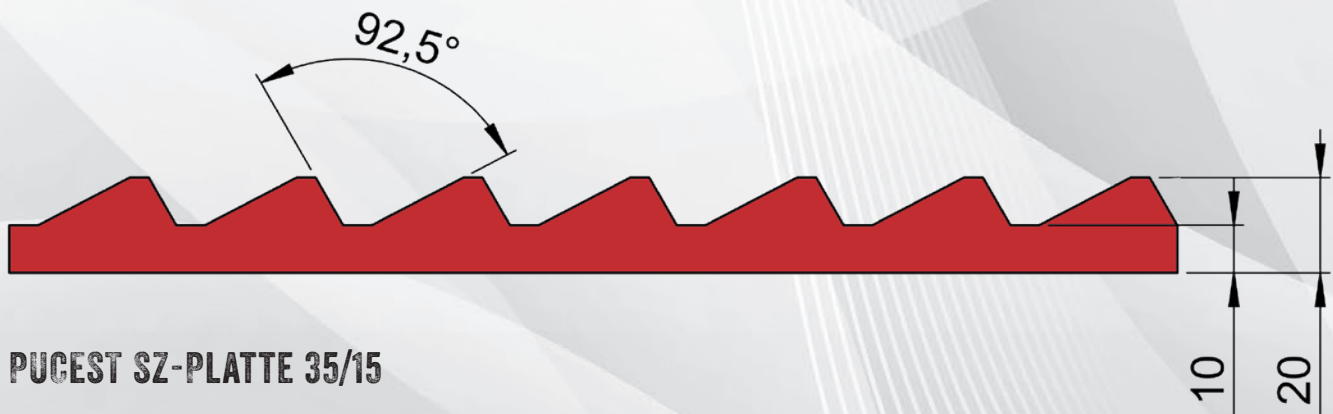
SZ- und SZF Platte



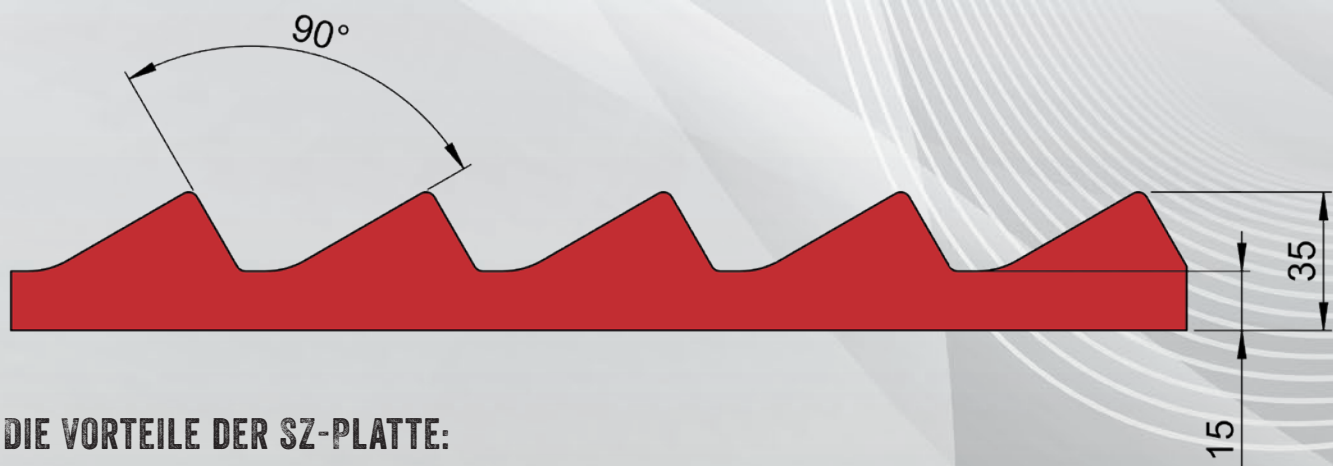
Die **PUCEST SZ-Platte** mit Zahnprofil empfiehlt sich bei einer Körnung ab 15 mm. Durch die Profilbalken der SZ-Platte lässt sich der meist spitze Aufprallwinkel des Fördergutes weitgehend in einen rechten Winkel ändern, wobei der abrasive(schabende) Verschleißeffekt erheblich vermindert wird.

Die SZ-Platten erreichen dadurch hervorragende Standzeiten. Die **PUCEST SZF-Platte** verfügt über eine feinere Zahnung ist somit für Materialien ab 3 mm Körnung geeignet.

PUCEST SZF-PLATTE 20/10



PUCEST SZ-PLATTE 35/15



DIE VORTEILE DER SZ-PLATTE:

- kurze Stillstandzeiten für den Austausch beschädigter Auskleidungsteile
- extrem verschleißfeste Auskleidung
- Materialanhaftungen werden verhindert
- große Formate bis 3000 x 1500 mm möglich
- schnell installierbarer Aufprallschutz mit hervorragenden Materialabflusseigenschaften

Ceracomp Protector

Durch die Kombination von PUCEST mit Keramikwaben beweist die PUCEST protect GmbH wieder Ihre Extraklasse im Bereich hocheffizientem Verschleißschutz! Ideal für Körnungen von 0,1 bis ca. 3 mm. Der CeraComp Protector ist eine Komposit-Platte aus Keramik-Hexagonen, welche mit dem bewährten PUCEST Material ausgegossen werden. Dieser Materialmix aus einem sehr widerstandsfähigen und einem weicheren Material führt dazu das die PUCEST-Füllung in den Hexagonen im Betrieb gewollt abgetragen wird.

Die Standard CeraComp Platten sind 500 x 500 mm groß. Die CeraComp Platte mit Stehbolzen hat eine Stärke von 19 mm (inkl. 4 mm Stahlrückwand), die Klebeplatte von 15 mm.

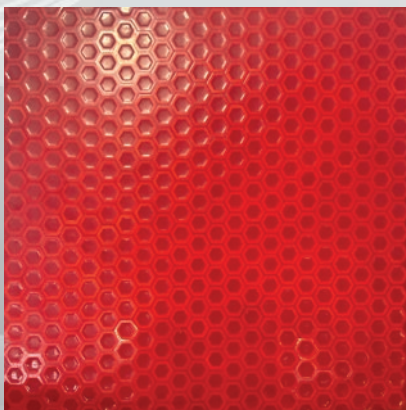


DIE VORTEILE DES CERACOMP PROTEKTOR:

- kurzfristig lieferbar
- extrem verschleißarm
- einfache Montage

MONTAGE DER PUCEST CERACOMP PROTEKTOREN

Die einzelnen Platten lassen sich mittels der Stehbolzen auf der Rückseite schnell und einfach montieren. Alternativ können die Platten ohne Stehbolzen zum Verkleben geliefert werden.



CeraComp Platte Vorderseite

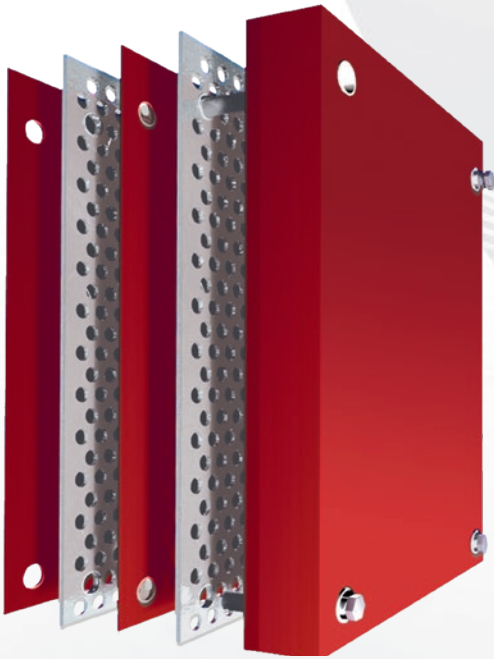


CeraComp Platte mit Stehbolzen und Stahlrückwand



CeraComp Platte selbstklebend

Multilayer

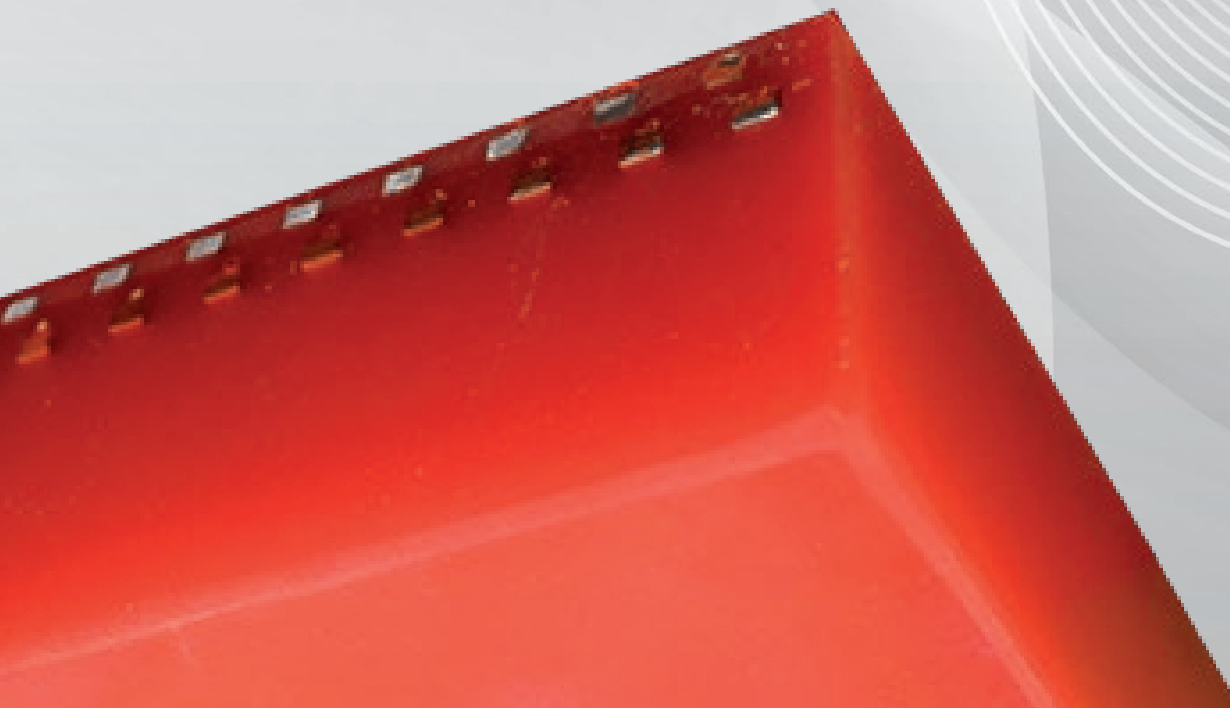


Dieses innovative Material setzt neue Maßstäbe im Bereich des Verschleißschutzes und überzeugt durch seine extrem hohe Verschleißfestigkeit. Dies wird durch einen beeindruckenden Abriebwert von nur $5,3 \text{ mm}^3$ nach DIN 53516/ISO 4659 untermauert.

Seine enorme Formstabilität verdankt das Produkt einer doppelten 4mm Lochblecheinlage, die für zusätzliche Robustheit sorgt.

Ein weiterer signifikanter Vorteil ist die 60%ige Gewichtsersparnis gegenüber herkömmlichen Stahleinlagen, was die Handhabung und Installation erheblich erleichtert. Die Nachhaltigkeit und Wirtschaftlichkeit des Materials werden dadurch unterstrichen, dass es jederzeit mit PUCEST Tix reparabel ist, was die Lebensdauer des Bauteils maßgeblich verlängert.

Die Größe und Abmessungen können präzise auf Kundenwunsch angepasst werden, um eine optimale Integration in bestehende Systeme zu gewährleisten. Nicht zuletzt besticht das Produkt durch seine einfache Montage, die Zeit und Arbeitsaufwand spart.



Impuls Platte

Bisher wurden Materialanhaftungen durch „Rüttler“ verhindert oder behoben. Das Prinzip ging von einem „Klopfen“ bzw. Schlageffekt gegen die statische Konstruktion oder Verkleidung aus, wodurch mit der Zeit Schäden entstehen, die nur mit hohem Aufwand reparabel sind.

Die flexible PUCEST Impulsplatte agiert dagegen mit Impulsbewegungen. Durch die Impuls-Bewegungen werden Materialanhaftungen „weggesprengt“. Dabei kommt es zu keinem Schlageffekt gegen die statische Konstruktion oder Verkleidung.

Gleichzeitig bietet die PUCEST Impuls-Prallplatte die Vorteile der „normalen“ PUCEST -Verschleißschutzplatten, wie schneller Austausch, extreme Verschleißfestigkeit.

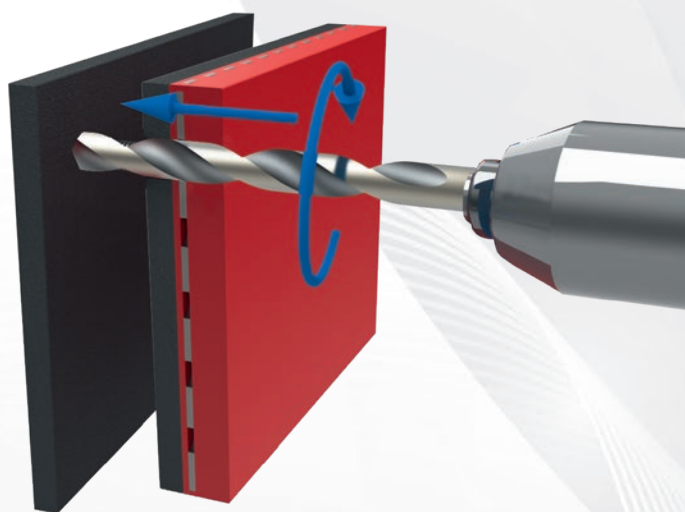
- Kurze Stillstandzeiten für den Austausch beschädigter Auskleidungsteile
- Extrem verschleißfeste Auskleidung
- Materialanhaftungen werden verhindert oder behoben



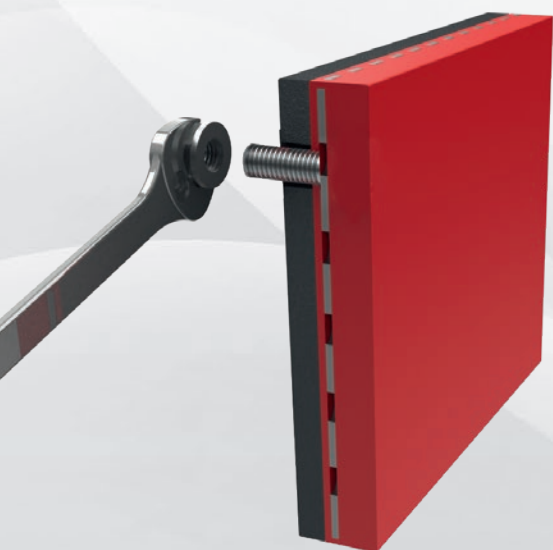
FUNKTIONSWEISE



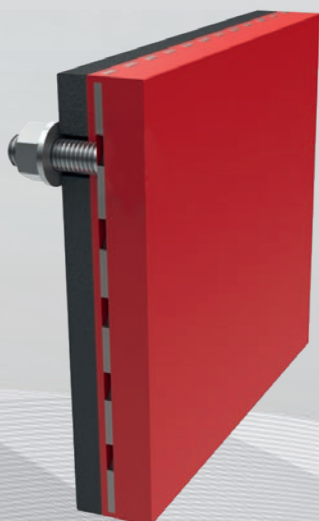
Montage PUCEST platten mit Stehbolzen



Bauteil durchbohren
(Lochdurchmesser 8,5mm)



Mutter mit Unterlegscheibe hinter
dem Bauteil und Senkkopf-
Innensechskantschraube M8.



Die PUCEST Platte ist mit dem
Bauteil fest verschraubt.

Werkstoffzertifikat

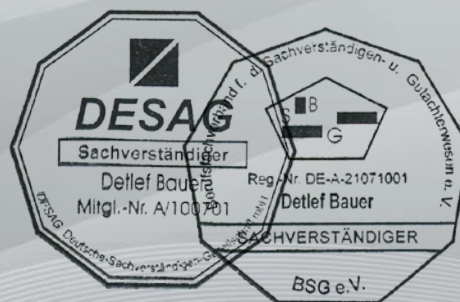
Werkstoff- Bezeichnung	Stand 03/2015 PUCEST 90-15mf	Stand 02/2024 PUCEST 85-15mf	Stand 02/2024 PUCEST 65-15mf	Stand 03/2015 PUCEST 55-15mf	Stand 03/2015 PUCEST 25-15mf	Stand 03/2015 PUCEST TIX
Abrieb DIN ISO 4649 mm ³	12,4	6,2	3,6	6,3	63,1	41,9
Härte DIN 53 505 Shore A	90	83	63	55	25	85 (±5)
Dichte DIN 53 479 g/dm ³	1230	1230	1220	1230	1230	1230
Zugfestigkeit DIN 53 504 N/mm ²	45,2	45,3	38,2	24,6	6,6	
Reißfestigkeit DIN 53 504 N/mm ²	45,2	47,7	43,3	24,6		24,7
Reißdehnung DIN 53 504 %	538	572	591	623	630	225
Weiterreißdehnung DIN ISO 34-1 N/mm	45,7	33,5	22,7	18,7	4,1	
Haftreibung Edelstahl		0,61				
Gleitreibung Edelstahl		0,54				

Geprüft bei Raumtemperatur und normaler relativer Luftfeuchte. Die angegebenen Werte stellen Richtwerte dar. Die vorstehenden Werte können keine Zusicherung von Eigenschaften darstellen, da sie auf Prüfungen unter Laborbedingungen beruhen.

Die Einsatztemperatur liegt zwischen -20 bis 80°C.

Die Verwendung unserer Produkte liegt außerhalb unserer Kontrolle und entbindet den Anwender nicht von eigenen Prüfungen bezüglich des Verwendungszweckes.

Geprüft durch:
Phoenix Compounding
Technology GmbH - Prüfwesen



Detlef Bauer

Reparabel mit PUCEST TIX

PUCEST Tix wurde speziell für die Reparatur verschlissener PUCEST Verschleißplatten entwickelt. Herkömmliche Verschleißschutzlösungen machten bei geringem Verschleiß in der Regel den Austausch der gesamten Verschleißschuttoberfläche notwendig. Seit PUCEST Tix ist dies nicht mehr erforderlich, denn verschlissene Stellen können nachgebessert werden. Anwenderfreundliches 2 Komponenten Reparatursystem seit 15 Jahren in der Praxis bewährt.

- **schnelle Reparatur beschädigter Auskleidungen**
- **kurze Stillstandzeiten**
- **sehr anwenderfreundliche Verarbeitung**
- **extrem verschleißfest, auch nach der Reparatur**

Verfügbar für alle Plattenvarianten

■ **PUCEST PU TIX**

für die Reparatur verschlissener PUCEST - Verschleißschutzsysteme

■ **PUCEST PU liquid**

als flüssiges 2K Kaltvergussystem für Auskleidungen

■ **PUCEST HR TIX**

für die Reparatur verschlissener PUCEST high resistant Verschleißschutzplatten

■ **PUCEST Antistatic Tix**

verhindert eine statische Aufladung

■ **PUCEST AHA Tix**

für die Reparatur verschlissener PUCEST AHA Platten

■ **PUCEST ARP Tix**

für die Reparatur verschlissener PUCEST Anti-Rückprall Platten

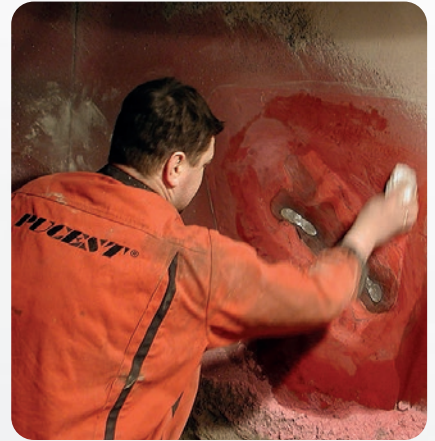
Anwendung PUCEST TIX



Beschädigte Stelle



Abschleifen



Gründlich Reinigen



Großzügig Abkleben



Verspachteln



Perfekt ausgebessert



PUCEST protect GmbH

Im Höning 11
D-63820 Elsenfeld

Tel. +49 6022 26401-0
Fax +49 6022 26401-20
E-Mail: info@pucest.com
<https://pucest.de>

