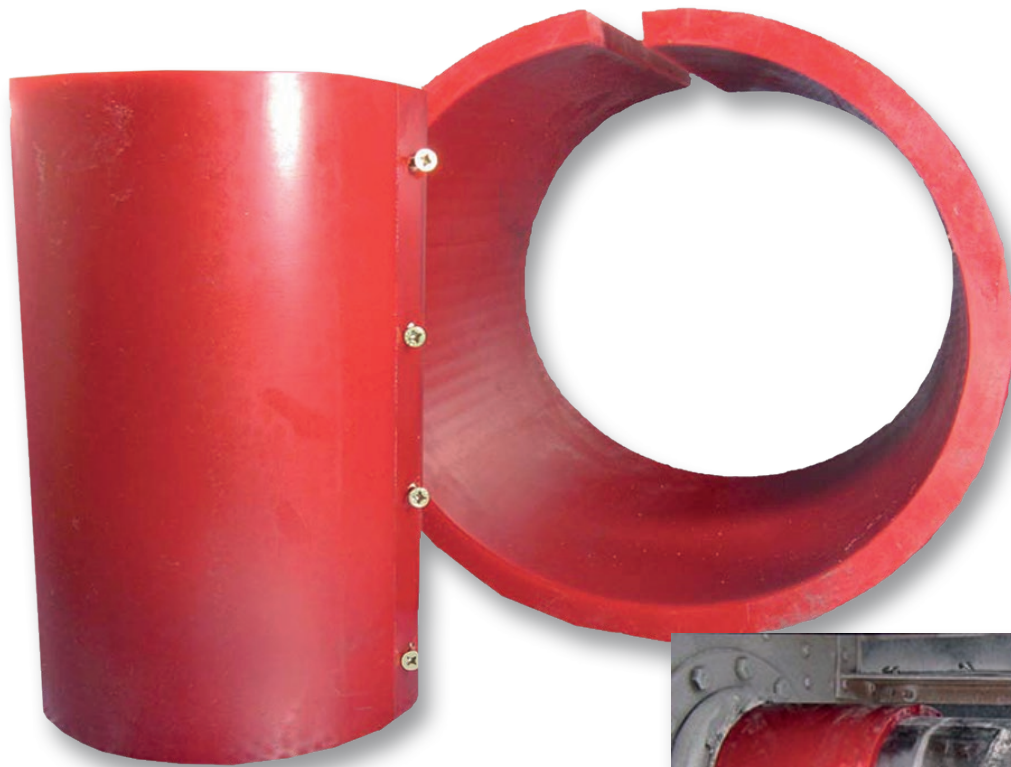


WELLEN- UND TRAVERSENSCHONER



- perfekter Schutz für Ihre Welle
- sehr verschleißfest da aus PUCEST gefertigt
- leichte und schnelle Montage durch Spaxbefestigung, keine stundenlange Vorbereitung des Untergrundes notwendig
- nahezu alle Längen und Durchmesser lieferbar



Die Schutzrohre der Exzenterwellen und auch die Traversen innerhalb von Siebanlagen unterliegen erheblichem Verschleiß und ihre Standzeit ist oftmals absehbar. Der Austausch bzw. die Instandsetzung dieser Schutzrohre ist oftmals sehr aufwendig und mit erheblichen Kosten und Produktionsstillstandzeiten verbunden.

Auch eine Bekleidung / Beklebung mit Verschleißschutz Matten aus Gummi oder ähnlichem ist sehr aufwendig und mühsam anzubringen, da erheblicher Aufwand für die Reinigung des Rohres zum Bekleben anfällt. Des weiteren ist der Belag im Austauschfall wieder sehr mühselig zu entfernen.

Die neuen PUCEST Wellenschoner unterliegen keiner dieser mühseligen Montagen. Die Schonere werden auf die gereinigte Welle bzw. Rohr gestülpt und mittels der in den Schonern angebrachten Schrauben fixiert.

Die aus PUCEST 85 gefertigten Schonere sind extrem Verschleißfest und sehr leicht und anwenderfreundlich anzubringen. Die Schonere sind in nahezu jedem Durchmesser und jeder Stärke lieferbar.

