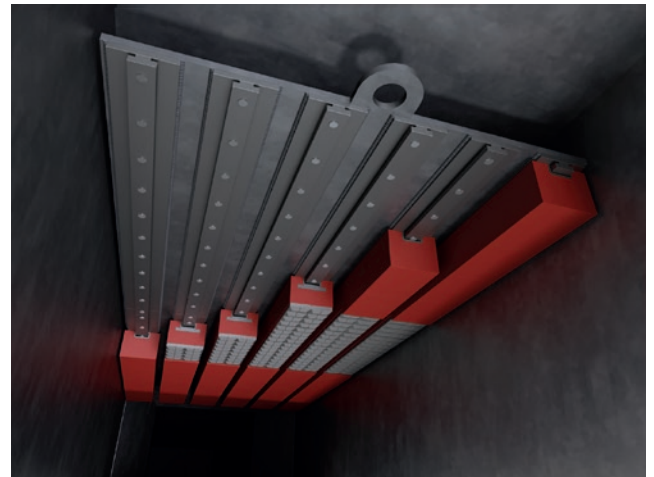
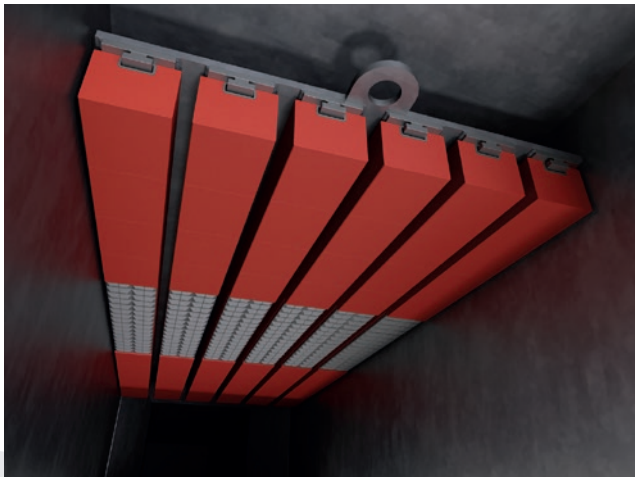
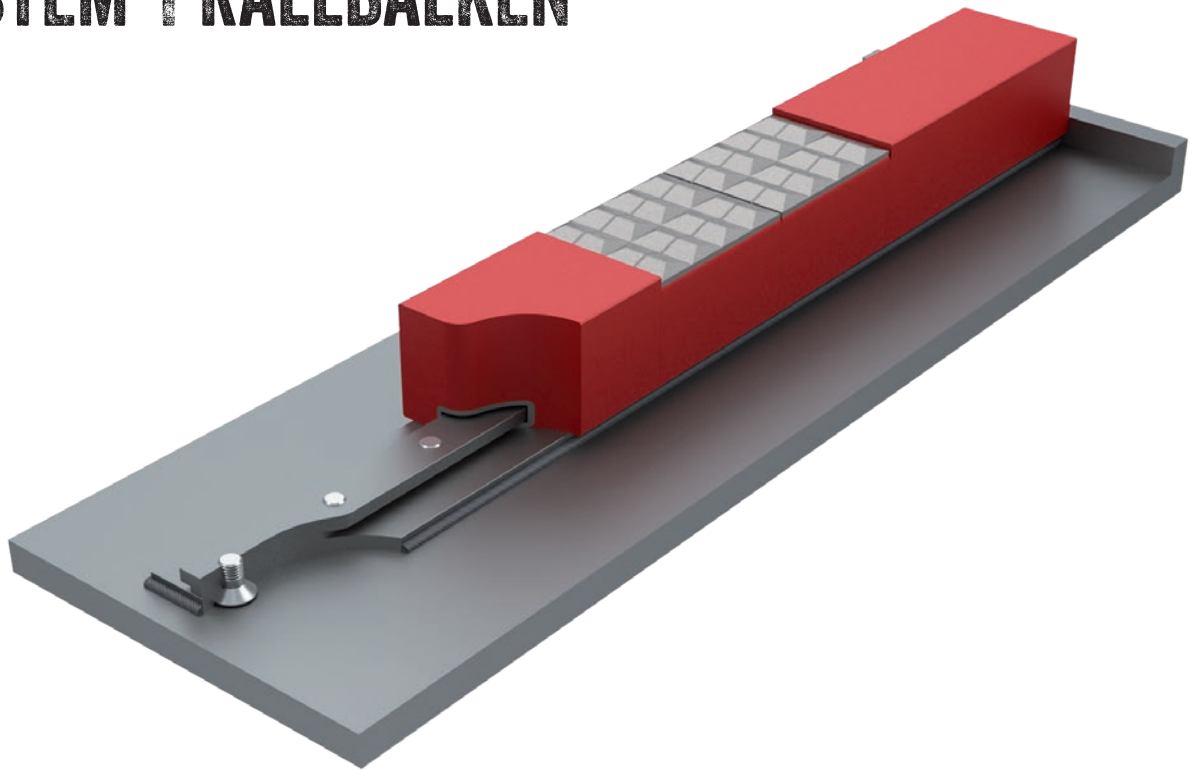


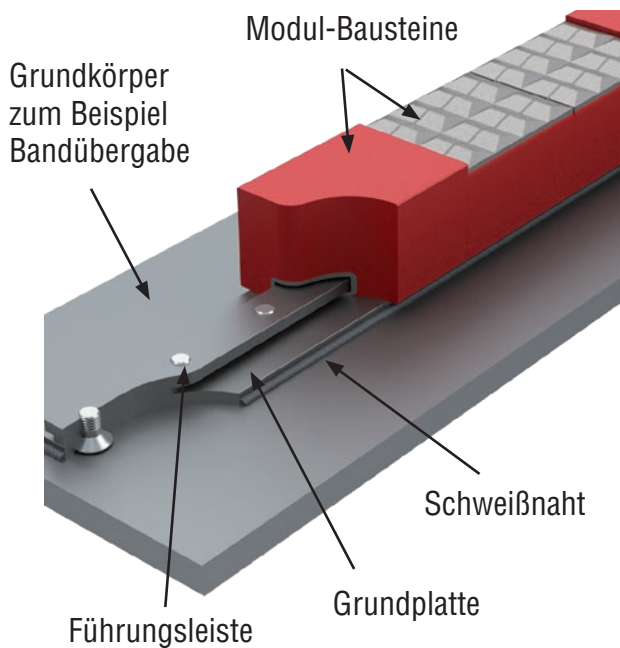
Der flexible Prallschutz

# SYSTEM-PRALLBALKEN



## SYSTEM

Variable Anordnung von unterschiedlichen System-Prallbalken als Modul-Bausteine auf Führungsleisten, die als komplette Baugruppe im Bauteil verschraubt oder verschweißt werden können.



Die Baugruppen bestehen aus Modul-Bausteinen, einer Grundplatte und einer Führungsleiste für die Modul-Bausteine, die auf die Grundplatte aufgeschraubt wird. Die Grundplatte kann dann mit dem Grundkörper verschweißt werden. Als Variante kann die Führungsleiste ohne Grundplatte mit dem Grundkörper verschraubt werden.

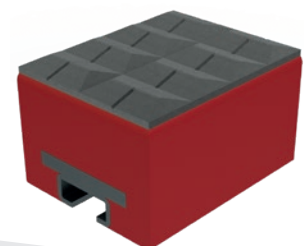
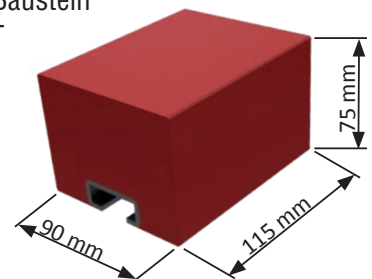
## ABMESSUNGEN

Die System-Prallbalken werden als komplette Baugruppe mit Modul-Bausteinen, Führungsleiste und Grundplatte in jeder Länge geliefert.

Die Baugruppen können variabel mit Modul-Bausteinen aus Vollmaterial PUCEST 65° Shore, und mit Modul-Bausteinen mit einer Hartmetalloberfläche ausgestattet werden. Die Modul-Bausteine mit Hartmetalloberfläche können an Stellen mit höchsten Prallverschleiß angeordnet werden.

Somit werden auch Stellen mit ungünstigem Aufprallwinkel kompensiert, die sonst sehr schnell verschleifen.

Modul-Baustein  
PUCEST



Modul-Baustein PUCEST  
mit Hartmetalloberfläche

## PRINZIP DES KOSTENGÜNSTIGEN AUSTAUSCHS VON PUCEST SYSTEM-PRALLBALKEN



Die eingebauten PUCEST System - Prallbalken



Die Modul-Bausteine im Einsatz



Die Modul-Bausteine im verschlissenen Zustand



Die verschlissenen Modul-Bausteine werden herausgenommen...



An den Stellen mit dem höchsten Verschleiß können Hartmetall Modul-Bausteine eingesetzt werden



Die neuen Hartmetall Modul-Bausteine sind eingebaut