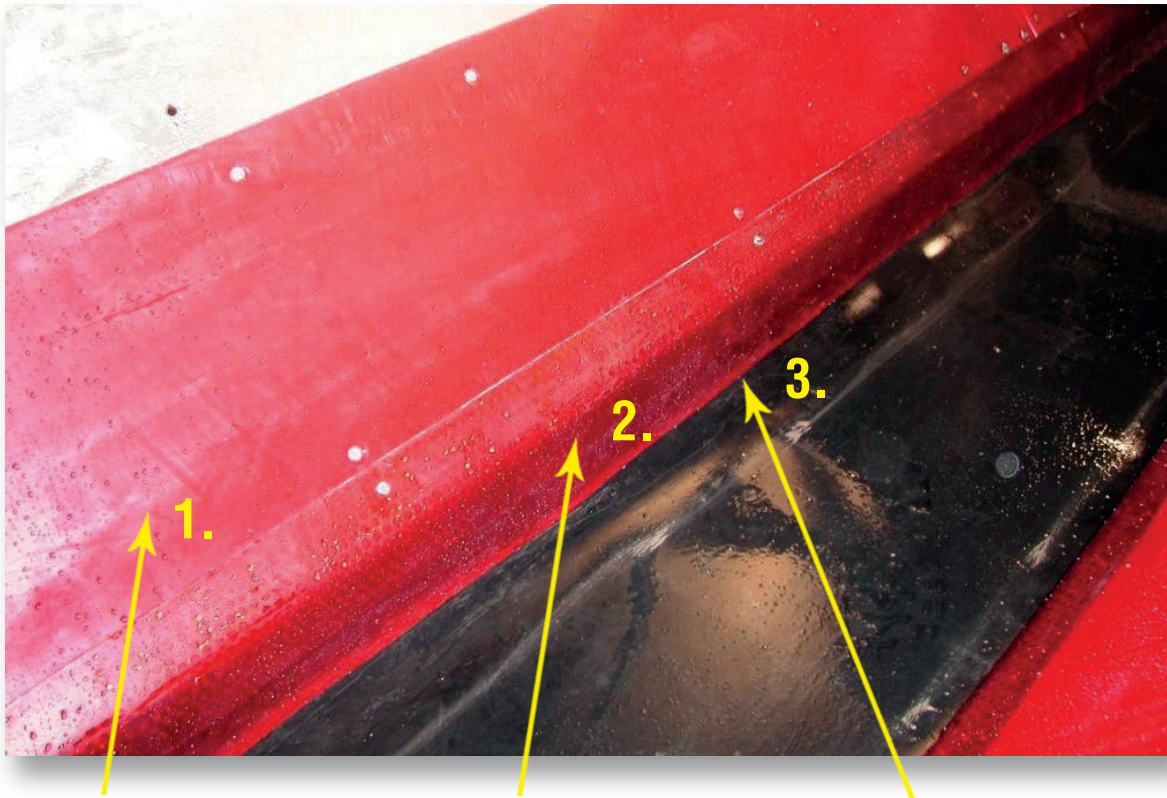


MATERIALFÜHRUNG

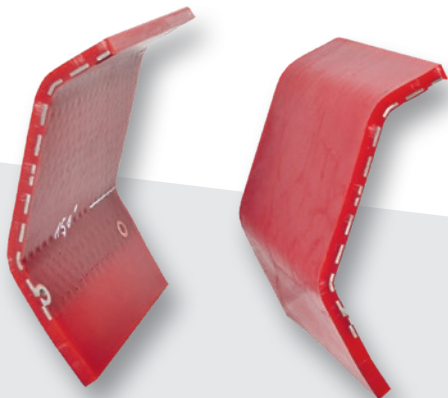
für Förderbänder



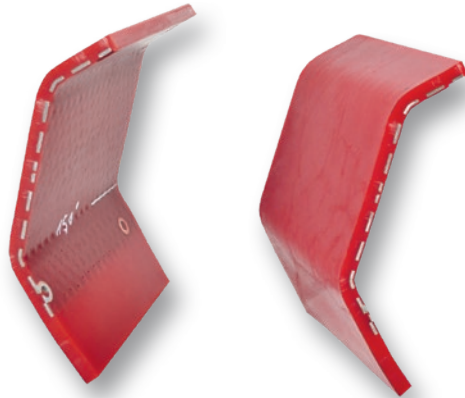
PUCEST
Verschleißplatten in 55°-90°
Shorehärte (Materialfluss)

PUCEST
Verschleißplatten mit eingegossener Metall-armierung zur Befestigung (Justierung)

Anhängende PUCEST
Verschleiß-schürze ohne Metall-einlage zum Schutz der Abdichtung des Fördergurtes



PUCEST MATERIALFÜHRUNG FÜR FÖRDERBÄNDER



Die PUCEST Materialführung für Förderbänder schützt die Seitenführung der Bänder und gewährleistet einen gleichmäßigen Materialfluss.



Sie ist eine Kombination aus PUCEST Platten mit und ohne Lochblech. Die Lochbleche dienen der Befestigung und der Stabilisierung, der reine PU-Teil hat durch seine Vorspannung leichten Kontakt mit dem Förderband und stellt sich automatisch nach, so dass kein Material mehr rechts und links herunterfällt. Der Verschleißschutz kann in beliebiger Höhe und Länge zusammengefügt und mit anderen PUCEST Platten kombiniert werden.

ANWENDUNGSBEISPIEL

