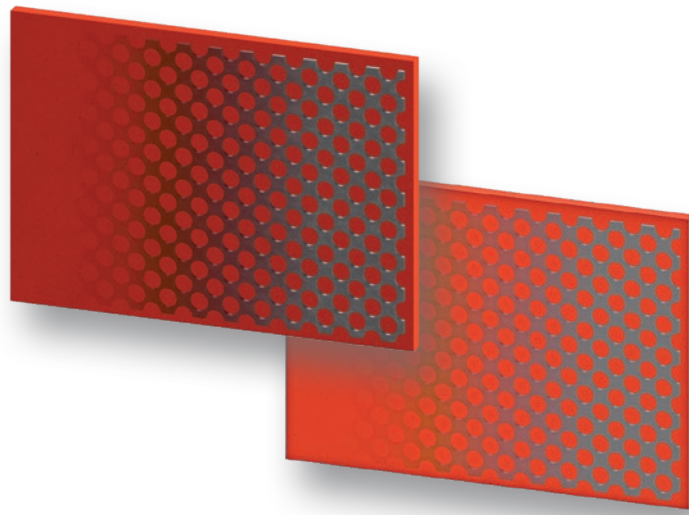


PUCEST PLATTE UND PUCEST A HA PLATTE MIT LOCHBLECHEINLAGE

Anwendung und Montage



Erhältliche Typen

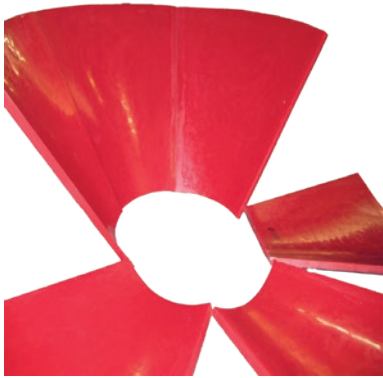
Anti-Haft (A Ha)
Anti-Mikrobe
mit Stahl-, Alu-, oder Edelstahllochblech
mit Stahlrücken oder Stahlkern
auch als Magnopur-Ausführung



MONTAGE- UND ANWENDUNGSBEISPIELE

Montagebeispiel

Hier sieht man die Montage der Auskleidung eines Trichters mit PUCEST- Verschleißplatten mit Lochblecheinlage:



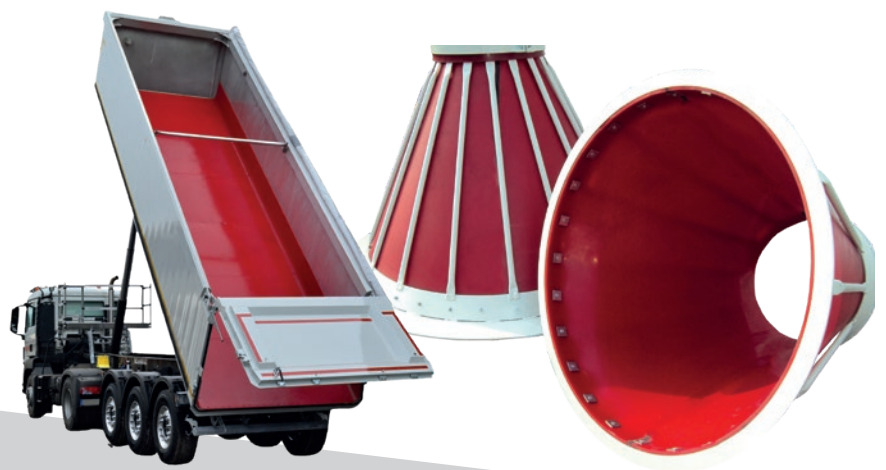
Die Trichtersegmente wurden zugeschnitten und bereit gelegt.



Die Auskleidung wurde in den Trichter eingepasst

ANWENDUNGSBEISPIELE

Beispiele für die gekantete Anwendung der PUCEST Platten



VERARBEITUNG

Verarbeitung + Montage PUCEST Platte mit Lochblecheinlage



PUCEST Platten können mit jeder beliebigen Stichsäge auf Form geschnitten und somit als Auskleidung verschraubt werden.

Auch ein walzen, rollen oder kanten der Platten für die gewünschten Anwendungszwecke ist kein Problem. Zum Beispiel gewalzte Segmente für Trichter, Schalen für Rohre, oder Kantungen für Bandverkleidungen. Die in Form gebrachten Auskleidungsplatten werden einfach mit dem Grundkörper verschraubt. Durch die Verschraubung ist keine metallisch blanke Reinigung des auszukleidenden Anlagenteiles nötig.

Senkkopfschraube mit Innensechskant
noch nicht angezogen

Sechskantschraube
noch nicht angezogen

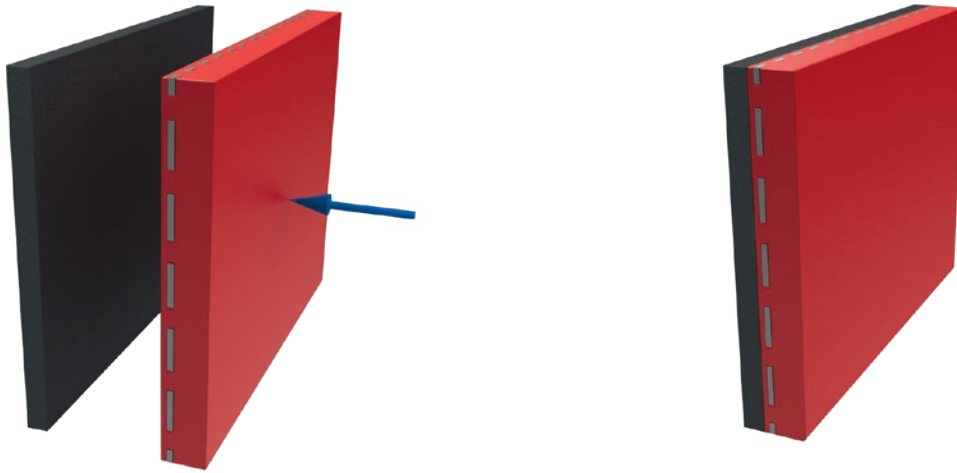


Senkkopfschraube mit Innensechskant
angezogen

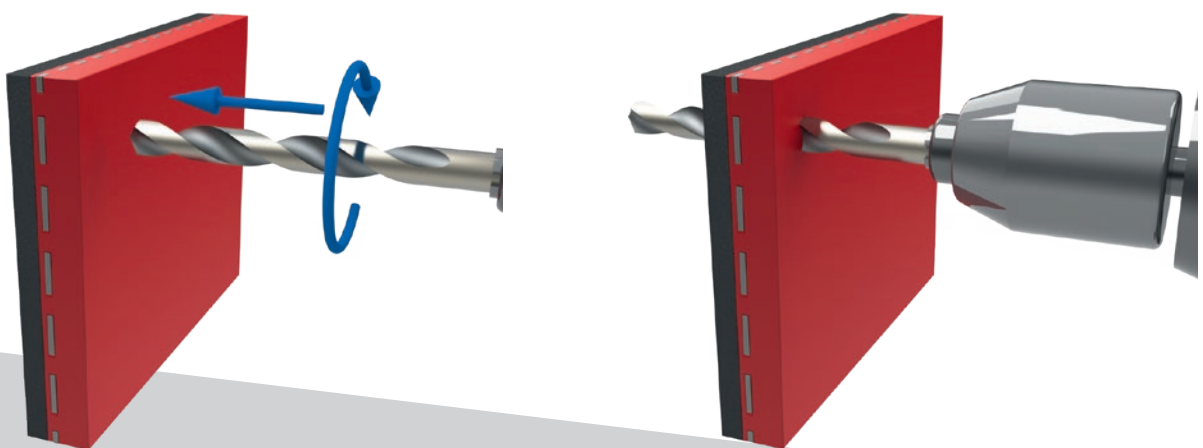
Sechskantschraube
angezogen

MONTAGE VON VERSCHLEIßSCHUTZPLATTEN

PUCEST Verschleißschutzplatte auf Bauteil legen

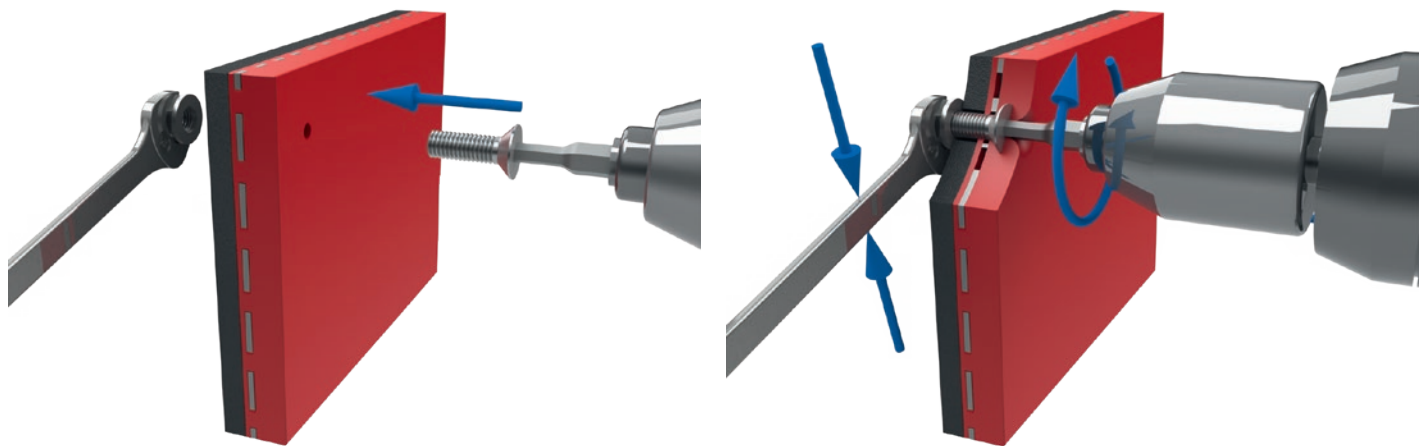


PUCEST Verschleißschutzplatte und Bauteil durchbohren (Lochdurchmesser 8,5mm)



MONTAGE VON VERSCHLEIßSCHUTZPLATTEN

Durch die PUCEST Verschleißschutzplatte mit der hinter dem Bauteil gehaltenen Mutter und Unterlegscheibe mit Senkkopf-Innensechskantschraube M8 verschrauben.

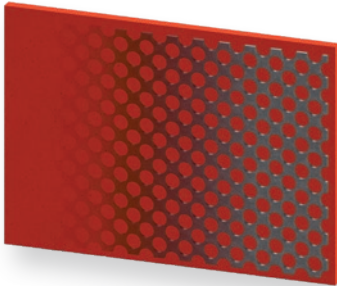


Schraube „verschwindet“ im PUCEST Material, so das ein Verstopfen oder Verschließen der Verbindung nicht mehr nötig ist, um sie vor Verschleiß zu schützen



PUCEST PLATTEN MIT LOCHBLECHEINLAGE

Mit Stahl- oder Aluminium Lochblecheinlage



Platten in Standard Shorehärten 65° und 85° ShoreA.
Shorehärten zwischen 25° und 90° möglich

Maße	2.000 x 1.000 mm	2.500 x 1.250 mm	3.000 x 1.500 mm
Dicke	8 - 100 mm	8 - 100 mm	8 - 100 mm
Zuschnitte auf Kundenwunsch möglich			

EIGENSCHAFTEN PUCEST

Härtegrad	DIN 53 505	ShoreA	55	65	85	TIX
Abrieb	DIN ISO 4649	mm ³	6,3	6,4	7,6	41,9
Zugfestigkeit	DIN 53 504	N/mm ²	24,6	43,3	47,7	...
Weiterreißwiderstand	DIN ISO 34-1	N/mm	18,7	20,8	25,1	...
Reißdehnung	DIN 53 504	%	623	564	475	225
Rückprall Elastizität	DIN 53 512	%	50	50	43	...
Temperaturbereich	von -30° bis 80°, Spitze kurzzeitig bis 100°					

REPARABEL MIT PUCEST TIX SPACHTEL-SET

PUCEST Tix wurde speziell für die Reparatur verschlissener PUCEST-Verschleißschutz-systeme entwickelt. Herkömmliche Verschleißschutzlösungen machten bei geringem Verschleiß in der Regel den Austausch der gesamten Verschleißoberfläche notwendig. Seit PUCEST Tix ist dies nicht mehr erforderlich, denn verschlissene Stellen können nachgebessert werden. Anwenderfreundliches 2 Komponenten Reparatursystem seit 10 Jahren in der Praxis bewährt.

- Schnelle Reparatur beschädigter Auskleidungen
- Kurze Stillstandzeiten
- Sehr anwenderfreundliche Verarbeitung
- Extrem verschleißfest, auch nach der Reparatur!

